



Was tun im Ernstfall?

Was ist zu tun, wenn sich in Ihrer Gemeinde jemand an Sie wendet und von sexualisierter Gewalt betroffen ist?

Was ist zu tun, wenn Sie als hauptamtlich oder ehrenamtlich tätige Person erfahren, dass sich ein Verdacht sexualisierter Gewalt gegen eine/n Mitarbeiter*in oder Ehrenamtliche*n richtet?

- **Hören** Sie dem Menschen, der sich an Sie wendet, aufmerksam zu, bewerten Sie das Erzählte nicht. Bestärken Sie die Person darin, dass es richtig war, sich mitzuteilen. Stellen Sie möglichst keine weiterführenden Fragen.
- **Schützen** Sie Betroffene oder Dritte vor weiteren Übergriffen. Akute Gefahrensituationen sind unverzüglich zu beenden.
- **Bewahren** Sie Ruhe! Konfrontieren Sie niemanden mit diesem Verdacht oder Vorwürfen, dazu bedarf es einer sorgfältig abgestimmten, fachlichen Vorgehensweise. Die unabhängige Meldebeauftragte unterstützt und berät Sie.
- **Melden** Sie sich bei der unabhängigen Meldebeauftragten des Kirchenkreises Hamburg-Ost. Stimmen Sie mit ihr die weiteren Schritte ab. Damit kommen Sie Ihrer Meldepflicht (§6, PräVG) nach. Wichtig ist, damit nicht allein zu bleiben!
- **Dokumentieren** Sie unbedingt sachlich und wertfrei den geschilderten Sachverhalt (Beteiligte, Geschehen, Ort, Zeit, involvierte Personen).
- **Kontaktieren** Sie bei Verdachtsfällen in Kitas das Fachreferat Kinderschutz.
- **Verweisen** Sie bei Presseanfragen an die Pressestelle des Kirchenkreises: Remmer Koch, Tel. 0151 19519804



Fachstelle Prävention und Intervention

Leitung

Lena Danneberg | 040 519 000 - 746
lena.danneberg@kirche-hamburg-ost.de

Unabhängige Meldebeauftragte

Jette Heinrich | 040 519 000 - 472
jette.heinrich@kirche-hamburg-ost.de

Fachreferentin für Intervention und Prävention

Silja Spielvogel | 040 519 000 - 471
silja.spielvogel@kirche-hamburg-ost.de

Interventionsfachkraft

Claudia von Medem | 040 519 000 - 473
claudia.vonmedem@kirche-hamburg-ost.de

Präventionsbeauftragter

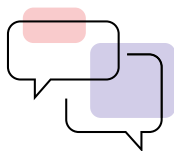
Oliver Krause | 040 519 000 - 474
oliver.krause@kirche-hamburg-ost.de

Fachreferentin für Prävention

Anja Raabe | 040 519 000 - 475
anja.raabe@kirche-hamburg-ost.de

Fachreferat Kinderschutz Kita

Joyce Anessa Pagel | 040 519 000 - 777
joyceanessa.pagel@kirche-hamburg-ost.de
Britta Sell | 040 519 000 - 477
britta.sell@kirche-hamburg-ost.de



Externe Beratungsstellen

www.nexus-hamburg.de
www.hilfeportal-missbrauch.de (bundesweit)

Hilfetelefon Missbrauch	0800 2255530
Childhood-Haus Hamburg	040 334601334
UKE Rechtsmedizin UKE	040 741052127
UNA - Unabhängige Ansprechstelle der Nordkirche	0800 0220099
Zentrale Anlaufstelle.help der EKD	0800 5040112

Beratung und Hilfe für Personen, die eines grenzverletzenden Verhaltens beschuldigt werden

Hamburger Gewaltschutzzentrum	040 28003950
UKE-Telefonsprechstunde bei laufendem Verfahren	0152 22827711
Wendepunkt e.V.	04121 47573-0

Anfragen und Beratung sind überall auch anonym möglich.