

BLAU

14.-16. Juni



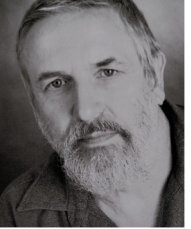
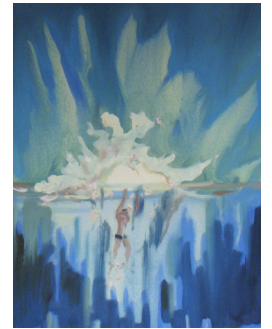
Ev.- Luth. Kirchengemeinde
in Schiffbek und Öjendorf
Merkenstraße 4 · 22117 Hamburg
T 040 712 02 79 · www.doppelfisch.de



EINELADUNG



PROJEKT BLAU 14.-16. JUNI 2024 DER HIMMEL SO NAH



Ingo Thalmann -
Jubilatekirche



Mirjam Bonner -
Wintergarten



PROGRAMM

Freitag, 14.6./18.00 Uhr

Vernissage

Alles en bleu – Willkommen

zu Kunst, Musik und Sommer-

Getränk! Bitte mindestens ein

blaues Kleidungsstück tragen

Musik: Andreas Hamborg, Cello

Samstag, 15.6./11.00 – 16.00 Uhr

Workshoptag BLAU

Werkstatt für Große und Kleine

mit der Künstlerin Jette Fornée.

Himmelsbahnen auf Papier.

Wie viele Blautöne gibt es?

Und wo kommen sie her?

Wie male ich „meinen“ Himmel?

Sonntag, 16.6. /11.00 Uhr

Gottesdienst

Weißt du, wo der Himmel ist?

mit Pastorin Faupel-Dreves u.Team



„Ja, die Seele hat dieselbe Farbe wie der Blick. Nur die blaue Seele macht träumen,
hat ihre Bläue von den Fluten und vom Himmel“ (Guy de Maupassant)

BLAU ist eine besondere Farbe, geheimnisvoll, himmlisch, unergründlich in ihren vielen
Bedeutungen. Ein Wochenende in Blau – davon träumen wir. Wir lassen uns inspirieren von
den blauen Bildern einer Ausstellung, wir entdecken viele verschiedene Blautöne und tauchen
unsere Pinsel und Hände in die Farbe, wir holen den Himmel zu uns und feiern seine
Verheißungen am Sonntag miteinander.



Jendrik Helle -
Jubilate-Saal



AUSSTELLUNG 14. JUNI 18.00 UHR

Blau ist bei Miriam Bonner die Farbe des Meeres und der Weite.
Den Täufer hebt Jendrik Helle mit einem blauen Bild des Heiligen
hervor. Und bei Ingo Thalmann fließt auf seinem Monumentalwerk
„Mensch“ das Blaue von unten empor und von jenseits herab. So wie
nur der Geist beim Betrachten von Kunstwerken strömen kann ...